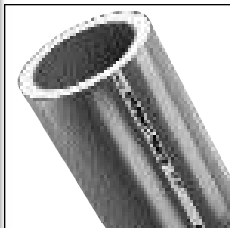
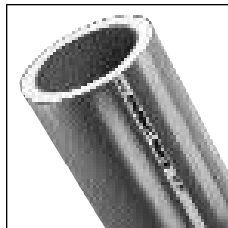


> **CAÑOS P.P. TRICAP A Hidro 3**



Código	Ø nom.pulg.	Espesor mm	Emb
65/5	1/2	3.4	20
66/5	3/4	3.9	10
67/5	1	4.9	10
68/5	1 1/4	5.7	5
69/5	1 1/2	6.3	5
70/5	2	7.5	3
71/5	2 1/2	9.0	2
72/5	3	10.3	1
64/5	4	12.7	1
63/5	5	19.1	1

Tuberías Agua Fría y Caliente H3 Verde (tiras x 6 mt)



Código	Ø nom.pulg.	Espesor mm	Emb
35/5	1/2	3.4	20
36/5	3/4	3.9	10
37/5	1	3.6	10
38/5	1 1/4	3.7	5
39/5	1 1/2	3.7	5
40/5	2	4.3	3
41/5	2 1/2	5.0	2
42/5	3	5.6	1
43/5	4	6.7	1

Tuberías Agua Fría H3 Azul (tiras x 6 mt)



Código	Ø nom.pulg.	Espesor mm	Emb
81/5	3/8	3.7	10
75/5	1/2	4.1	10
76/5	3/4	4.6	10
77/5	1	5.1	10
78/5	1 1/4	6.5	5
79/5	1 1/2	7.0	5
80/5	2	8.2	3

Tuberías Agua Fría, Caliente y Calefacc. H3 Aluminio (tiras x 6 mt)

> **CAÑOS P.P. BICAPA Tubileno**



Código	Ø nom.pulg.	Emb
44/5	1/2	20
45/5	3/4	10
46/5	1	10
47/5	1 1/4	5
48/5	1 1/2	5
49/5	2	3
50/5	2 1/2	2
51/5	3	1
52/5	4	1

Tuberías Roscables de Polipropileno (tiras x 6 mt)

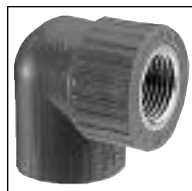
> **CONEXIONES ROSCA /FUSIÓN Hidro 3**



Codo 90° Fusión



Codo 90° Fusión Rosca Plástica H



Codo 90° Fusión Rosca Metálica H



Codo 90° Prol. Fus. Rosca Metálica H



Codo 90° Fusión Rosca Metálica M



Codo 90° Fusión Rosca Metál. H 1/2 un.

Código	Ø mm	Emb
4000/5	3/8	40
4001/5	1/2	80
4002/5	3/4	40
4003/5	1	24
4004/5	1 1/4	18
4005/5	1 1/2	10
4006/5	2	6
4007/5	2 1/2	1
4008/5	3	1

Código	Ø mm	Emb
5001/5	1/2	30
5002/5	3/4	15
5003/5	1	8
5004/5	1 1/4	6
5005/5	1 1/2	4
5006/5	2	6
5008/6	3	1

Código	Ø mm	Emb
4351/5	1/2	30
4352/5	3/4	15
4353/5	1	5
4354/5	1 1/4	5
4355/5	1 1/2	3
4356/5	2	3
4360/5	3	1

Código	Ø mm	Emb
4357	1/2	30
4358	3/4	15

Código	Ø mm	Emb
4390/5	1/2	30
4391/5	3/4	15
4392/5	1	5
4393/5	1 1/4	5
4394/5	1 1/2	3
4395/5	2	3
4397/5	3	1

Código	Ø mm	Emb
4070	1/2	10
4071	3/4	10
4072	1	5



Codo 45° Fusión



Codo 45° MH Fusión



Curva 90° Fusión



Curva 90° Conformada Fusión



Curva 45° Conformada Fusión



Curva 90° Fusión Rosca Metálica H

Código	Ø mm	Emb
4400/5	3/8	5
4401/5	1/2	30
4402/5	3/4	15
4403/5	1	8
4404/5	1 1/4	6
4405/5	1 1/2	4
4406/5	2	6
4407/5	2 1/2	1
4408/5	3	1
4409/5	4	1
4413/5	5	1

Código	Ø mm	Emb
4410/5	1/2	30
4411/5	3/4	15
4412/5	1	8

Código	Ø mm	Emb
4440/5	3/8	55
4441/5	1/2	25
4442/5	3/4	15
4443/5	1	8

Código	Ø mm	Emb
4471/5	1 1/4	8
4472/5	1 1/2	5
4473/5	2	5

Código	Ø mm	Emb
4480/5	1	8
4481/5	1 1/4	8
4482/5	1 1/2	5
4483/5	2	5

Código	Descrip.	Emb
4444/5	1/2	10
4445/5	3/4	5
4446/5	1	5

Curva 90° Fusión Rosca Metálica M

Código	Descrip.	Emb
4447/5	1/2	10
4448/5	3/4	5
4449/5	1	5

**> CONEXIONES ROSCA/FUSIÓN Hidro 3**



**Unión Doble Fusión Rosca Plástica H**

Código	ø mm	Emb
5031/5	1/2	5
5032/5	3/4	5
5033/5	1	5
5034/5	1 1/4	5
5035/5	1 1/2	5
5036/5	2	4



**Te Fusión - Rosca Metálica Central H**

Código	ø mm	Emb
4361/5	1/2	10
4362/5	3/4	10
4363/5	1	5
4364/5	1 1/4	5
4365/5	1 1/2	3
4366/5	2	3
4378/5	3	1



**Te Prol. Fusión-Rosca Metálica Central H**

Código	ø mm	Emb
4367/5	1/2	10
4368/5	3/4	10



**Inserto - Rosca Metálica H**

Código	ø mm	Emb
4311/5	1/2	25
4312/5	3/4	20
4313/5	1	10
4314/5	1 1/4	9
4315/5	1 1/2	9
4316/5	2	5



**Te Fusión-Rosca Metálica Central M**

Código	ø mm	Emb
4382/5	1/2	10
4383/5	3/4	10
4384/5	1	5
4386/5	1 1/4	5
4387/5	1 1/2	3
4388/5	2	3
4380/5	3	1



**Te Fusión-Rosca Metálica Extr. H**

Código	Descrip.	Emb
6000/5	1/2	10
6001/5	3/4	10
6002/5	1	5
6003/5	1 1/4	5
6004/5	1 1/2	3
6005/5	2	3



**Te Fusión Fusión**

Código	ø mm	Emb
4010/5	3/8	30
4011/5	1/2	20
4012/5	3/4	24
4013/5	1	8
4014/5	1 1/4	4
4015/5	1 1/2	3
4016/5	2	4
4017/5	2 1/2	1
4018/5	3	1
4019/5	4	1
4215/5	5	1



**Te Fusión-Rosca Plástica**

Código	ø mm	Emb
5011/5	1/2	10
5012/5	3/4	5
5013/5	1	5
5014/5	1 1/4	4
5015/5	1 1/2	3
5016/5	2	4
5018/5	3	1



**Te Fusión-Rosca Metálica Extr. M**

Código	ø mm	Emb
6010/5	1/2	10
6011/5	3/4	10
6012/5	1	5
6013/5	1 1/4	5
6014/5	1 1/2	3
6015/5	2	3



**Cupla Fusión Rosca Metálica H**

Código	ø mm	Emb
5309/5	3/8	5
5302/5	1/2	20
5303/5	3/4	15
5304/5	1	10
5305/5	1 1/4	9
5306/5	1 1/2	9
5307/5	2	5
5308/5	3	1



**Cupla Fusión Rosca Metálica M**

Código	ø mm	Emb
5311/5	1/2	20
5312/5	3/4	15
5313/5	1	10
5314/5	1 1/4	9
5315/5	1 1/2	9
5316/5	2	5
5317/5	3	1



**Unión Doble-Fusión Rosca Metálica H**

Código	ø mm	Emb
5040/5	1/2	5
5041/5	3/4	5
5042/5	1	5
5043/5	1 1/4	5
5044/5	1 1/2	3
5045/5	2	3



**Unión Doble Fusión Fusión**

Código	ø mm	Emb
4030/5	3/8	5
4031/5	1/2	15
4032/5	3/4	10
4033/5	1	6
4034/5	1 1/4	5
4035/5	1 1/2	5
4036/5	2	4



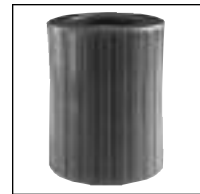
**Cupla Fusión**

Código	ø mm	Emb
4020/5	3/8	80
4021/5	1/2	100
4022/5	3/4	60
4023/5	1	30
4024/5	1 1/4	12
4025/5	1 1/2	9
4026/5	2	6
4027/5	2 1/2	1
4028/5	3	1



**Cupla Larga Fusión 25 cm**

Código	ø mm	Emb
4040/5	1/2	28
4041/5	3/4	18
4042/5	1	8



**Cupla Fusión Rosca Plástica H**

Código	ø mm	Emb
5021/5	1/2	25
5022/5	3/4	20
5023/5	1	10
5024/5	1 1/4	12
5025/5	1 1/2	9
5026/5	2	6



**Unión Doble-Fusión Rosca Metálica M**

Código	ø mm	Emb
5046/5	1/2	5
5047/5	3/4	5
5048/5	1	5
5049/5	1 1/4	5
5050/5	1 1/2	3
5051/5	2	3



**Repuesto Universal Llave de Paso-Fusión**

Código	Descrip.	Emb
6300/5	Vástago	1
	Válvula	
	Campana y Volante	



**Llave de Paso Fusión**

Código	ø mm	Emb
6301/5	1/2	2
6302/5	3/4	2
6303/5	1	2



**Válvula Esférica Fusión**

Código	ø mm	Emb
6400/5	1/2	2
6401/5	3/4	2



**Repuesto Universal Válv. Esférica-Fusión**

Código	Descrip.	Emb
6402/5	Manivela Campana cromada	1



**Cupla c/1/2 Unión Fusión - R.Metal. H**

Código	ø mm	Emb
4046/5	1/2	10
4047/5	3/4	10
4048/5	1	5



**Sobrepaso Fusión**

Código	ø mm	Emb
4050/5	1/2	10
4051/5	3/4	10
4052/5	1	5



**Tapa Fusión**

Código	ø mm	Emb
7501/5	1/2	80
7502/5	3/4	50
7503/5	1	25
7504/5	1 1/4	10
7505/5	1 1/2	10
7506/5	2	5

**> REDUCCIONES ROSCA/FUSIÓN**

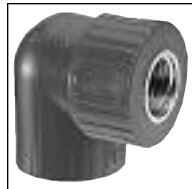
**Hydro 3**

**Saladillo H3**  
Rosca & Fusión



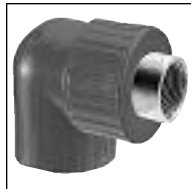
**Codo 90° Reducción Fusión**

Código	ø mm	Emb
4066/5	1/2 x 3/8	5
4060/5	3/4 x 1/2	20
4061/5	1 3/4	15
4062/5	1 1/4 x 1	5
4063/5	1 1/2 x 1 1/4	5
4064/5	2 x 1 1/2	3
4065/5	3 x 2	1
4067/5	3 x 2 1/2	1



**Codo 90° Reducción Fusión Rosca Met.H**

Código	ø mm	Emb
4377/5	3/8 x 1/2	5
4370/5	1/2 x 3/8	15
4371/5	3/4 x 1/2	15
4372/5	1 x 3/4	5
4373/5	1 1/4 x 1	5
4374/5	1 1/2 x 1 1/4	5
4376/5	2 x 1 1/2	3
4369/5	3 x 2	1



**Codo 90° Red. Pro. Fusión Rosca Met.H**

Código	ø mm	Emb
4299/5	3/8 x 1/2	5
4375/5	3/4 x 1/2	15



**Codo 90° Reducción Fusión Rosca Met.M**

Código	ø mm	Emb
8377/5	3/4 x 1/2	15
8378/5	1 x 3/4	5
8379/5	1 1/4 x 1	5
8380/5	1 1/2 x 1 1/4	5
8381/5	2 x 1 1/2	3
8382/5	3 x 2	1



**Curva 90° Reducción Fusión**

Código	ø mm	Emb
4463/5	1/2 x 3/8	5
4460/5	3/4 x 1/2	5



**Curva 90° Reducción Fusión Rosca Met.H**

Código	ø mm	Emb
8394/5	3/8 x 1/2	5
8390/5	1/2 x 3/8	5
8391/5	3/4 x 1/2	5



**Curva 90° Reducción Fusión Rosca Met.M**

Código	ø mm	Emb
8395/5	3/4 x 1/2	80



**TE Reducción Central Fusión**

Código	ø mm	Emb
4201/5	1/2 x 3/8 x 1/2	5
4202/5	3/4 x 1/2 x 3/4	12
4204/5	1 x 3/4 x 1	5
4203/5	1 x 1/2 x 1	5
4205/5	1 1/4 x 1 x 1 1/4	5
4206/5	1 1/4 x 3/4 x 1 1/4	5
4207/5	1 1/2 x 1 1/4 x 1 1/2	3
4208/5	1 1/2 x 1 x 1 1/2	3
4209/5	1 1/2 x 3/4 x 1 1/2	3
4210/5	2 x 1 1/2 x 2	3
4211/5	2 x 1 1/4 x 2	3
4212/5	2 x 1 x 2	3
4213/5	3 x 2 x 3	1
4214/5	3 x 2 1/2 x 3	1



**TE Reducción Extrema Fusión**

Código	ø mm	Emb
4286/5	1/2 x 1/2 x 3/8	5
4248/5	3/4 x 3/4 x 1/2	5
4249/5	1 x 1 x 3/4	5
4250/5	1 x 1 x 1/2	5
4251/5	1 1/4 x 1 1/4 x 1	5
4252/5	1 1/2 x 1 1/2 x 1 1/4	3
4253/5	2 x 2 x 1 1/2	3



**TE Red. Extrema, Extr. y Central-Fusión**

Código	ø mm	Emb
4256/5	3/4 x 3/8 x 1/2	5
4232/5	1 x 1/2 x 3/4	5
4233/5	1 x 3/4 x 1/2	5
4234/5	1/2 x 1 x 3/4	5



**TE Red. Extrema, Extrema - Fusión**

Código	ø mm	Emb
4290/5	3/8 x 1/2 x 3/8	5
4220/5	1/2 x 3/4 x 1/2	5
4221/5	3/4 x 1 x 3/4	5
4222/5	1/2 x 1 x 1/2	5
4223/5	1 x 1 1/4 x 1	5
4224/5	3/4 x 1 1/4 x 3/4	5
4225/5	1 1/4 x 1 1/2 x 1 1/4	3
4226/5	1 x 1 1/2 x 1	3
4227/5	1 1/2 x 2 x 1 1/2	3
4228/5	1 1/4 x 2 x 1 1/4	3
4229/5	1 x 2 x 1	3



**TE Red. Extrema, y Central-Fusión**

Código	ø mm	Emb
4291/5	1/2 x 1/2 x 3/8	5
4235/5	3/4 x 1/2 x 1/2	5
4236/5	1 x 3/4 x 3/4	5
4237/5	1 x 1/2 x 1 1/2	5
4238/5	1 1/4 x 1 x 1	5
4239/5	1 1/4 x 3/4 x 3/4	5
4240/5	1 1/2 x 1 1/4 x 1 1/4	3
4241/5	1 1/2 x 1 x 1	3
4242/5	2 x 1 1/2 x 1 1/2	3
4243/5	2 x 1 1/4 x 1 1/4	3
4244/5	2 x 1 x 1	3



**Inserto Rosca Metálica H**

Código	ø mm	Emb
4151/5	1/2 x 3/8	20

**Inserto Rosca Metálica M**

Código	ø mm	Emb
4331/5	1/2	10
4332/5	3/4	10
4333/5	1	5
4334/5	1 1/4	6
4335/5	1 1/2	4
4336/5	2	5



**TE Reducción Central Fusión Rosca Met.H**

Código	ø mm	Emb
4293/5	3/8 x 1/2 x 3/8	5
4255/5	1/2 x 3/8 x 1/2	5
4381/5	3/4 x 1/2 x 3/4	10
4257/5	1 x 3/4 x 1	5
4258/5	1 x 1/2 x 1	5
4259/5	1 1/4 x 1 x 1 1/4	5
4260/5	1 1/4 x 3/4 x 1 1/4	5
4261/5	1 1/2 x 1 1/4 x 1 1/2	3
4262/5	1 1/2 x 1 x 1 1/2	3
4263/5	1 1/2 x 3/4 x 1 1/2	3
4264/5	2 x 1 1/2 x 2	3
4265/5	2 x 1 1/4 x 2	3
4266/5	2 x 1 x 2	3
4280/5	3 x 2 x 3	1



**TE Red. Pro. Central Fusión Rosca Met.H**

Código	ø mm	Emb
4385/5	3/4 x 1/2 x 3/4	10
4389/5	3/8 x 1/2 x 3/8	5



**TE Reducción Central Fusión Rosca Met.M**

Código	ø mm	Emb
4267/5	3/4 x 1/2 x 3/4	5
4268/5	1 x 3/4 x 1	5
4269/5	1 x 1/2 x 1	5
4270/5	1 1/4 x 1 x 1 1/4	5
4271/5	1 1/4 x 3/4 x 1 1/4	5
4272/5	1 1/2 x 1 1/4 x 1 1/2	3
4273/5	1 1/2 x 1 x 1 1/2	3
4274/5	1 1/2 x 3/4 x 1 1/2	3
4275/5	2 x 1 1/2 x 2	3
4276/5	2 x 1 1/4 x 2	3
4277/5	2 x 1 x 2	3
4278/5	3 x 2 x 3	1



**Cupla Reducción Fusión**

Código	ø mm	Emb
4101/5	1/2 x 3/8	5
4102/5	3/4 x 1/2	20
4103/5	1 x 1/2	5
4104/5	1 x 3/4	10
4105/5	1 1/4 x 1	5
4106/5	1 1/2 x 1 1/4	3
4107/5	2 x 1 1/2	3
4108/5	3 x 2	1
4109/5	3 x 2 1/2	1



**Cupla Reducc. Fusión Rosca Metálica H**

Código	ø mm	Emb
8301/5	1/2 x 3/8	20
8302/5	3/4 x 1/2	5
8303/5	3/4 x 3/8	5
8304/5	1 x 3/4	5
8305/5	1 x 1/2	5
8306/5	1 1/4 x 1	5
8307/5	1 1/4 x 3/4	5
8308/5	1 1/2 x 1 1/4	3
8309/5	1 1/2 x 1	3
8310/5	2 x 1 1/2	3
8311/5	2 x 1 1/4	3
8312/5	3 x 2	1

**Niple H3 Roscable**



Código	ø mm	Emb	Código	ø mm	Emb	Código	ø mm	Emb	Código	ø mm	Emb
5501/5	1/2 x 6 cm	50	5515/5	3/4 x 15 cm	15	5535/5	1 1/4 x 15 cm	6	5563/5	2 1/2 x 15 cm	2
5502/5	1/2 x 8 cm	40	5516/5	3/4 x 20 cm	15	5536/5	1 1/4 x 20 cm	6	5564/5	2 1/2 x 20 cm	2
5503/5	1/2 x 10 cm	20	5521/5	1 x 6 cm	18	5543/5	1 1/2 x 10 cm	4	5573/5	3 x 15 cm	2
5504/5	1/2 x 12 cm	20	5522/5	1 x 8 cm	15	5544/5	1 1/2 x 12 cm	4	5574/5	3 x 20 cm	2
5505/5	1/2 x 15 cm	20	5523/5	1 x 10 cm	8	5545/5	1 1/2 x 15 cm	4	5583/5	4 x 15 cm	2
5506/5	1/2 x 20 cm	20	5524/5	1 x 12 cm	8	5546/5	1 1/2 x 20 cm	4	5584/5	4 x 20 cm	2
5511/5	3/4 x 6 cm	40	5525/5	1 x 15 cm	8	5553/5	2 x 10 cm	2			
5512/5	3/4 x 8 cm	35	5526/5	1 x 20 cm	8	5554/5	2 x 12 cm	2			
5513/5	3/4 x 10 cm	15	5533/5	1 1/4 x 10 cm	6	5555/5	2 x 15 cm	2			
5514/5	3/4 x 12 cm	15	5534/5	1 1/4 x 12 cm	6	5556/5	2 x 20 cm	2			

**> REDUCCIONES ROSCA/FUSIÓN**

**Hidro 3**

**SaladilloH3**  
Rosca e Fusión



Cupla Reducción Fusión Rosca Met.M



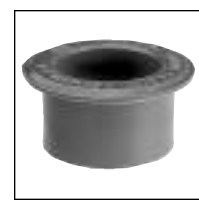
Unión Doble Reducción Fusión



Unión Doble Reducción Fusión Rosca Met.H



Unión Doble Reducción Fusión Rosca Met.M



Buje Reducción Fusión

Código	ø mm	Emb	Código	ø mm	Emb	Código	ø mm	Emb	Código	ø mm	Emb	Código	ø mm	Emb
8314/5	3/4 x 1/2	5	5365/5	1/2 x 3/8	5	5330/5	3/4 x 1/2	5	5340/5	3/4 x 1/2	5	4170/5	1/2 x 3/8	40
8315/5	1 x 3/4	5	5360/5	3/4 x 1/2	5	5331/5	3/4 x 3/8	5	5342/5	1 x 3/4	5	4171/5	3/4 x 1/2	40
8316/5	1 x 1/2	5	5361/5	1 x 3/4	5	5332/5	1 x 3/4	5	5343/5	1 x 1/2	5	4172/5	1 x 3/4	20
8317/5	1 1/4 x 1	5	5362/5	1 1/4 x 1	5	5333/5	1 x 1/2	5	5344/5	1 1/4 x 1	5	4173/5	1 x 1/2	20
8318/5	1 1/4 x 3/4	5	5363/5	1 1/2 x 1 1/4	3	5334/5	1 1/4 x 1	5	5345/5	1 1/4 x 3/4	5	4174/5	1 1/4 x 1	15
8319/5	1 1/2 x 1 1/4	3	5364/5	2 x 1 1/2	3	5335/5	1 1/4 x 3/4	5	5346/5	1 1/2 x 1 1/4	3	4175/5	1 1/4 x 3/4	10
8320/5	1 1/2 x 1	3				5336/5	1 1/2 x 1 1/4	3	5347/5	1 1/2 x 1	3	4183/5	1 1/2 x 3/4	12
8321/5	2 x 1 1/2	3				5337/5	1 1/2 x 1	3	5348/5	2 x 1 1/2	3	4175/5	1 1/2 x 1	10
8322/5	2 x 1 1/4	3				5338/5	2 x 1 1/2	3	5349/5	2 x 1 1/4	3	4178/5	1 1/2 x 1 1/4	12
8323/5	3 x 2	1				5339/5	2 x 1 1/4	3				4180/5	2 x 1	5
												4176/5	2 x 1 1/4	10
												4177/5	2 x 1 1/2	10
												4182/5	3 x 1 1/2	4
												4181/5	3 x 2	4
												4184/5	3 x 2 1/2	4
												4185/5	2 1/2 x 2	4

**> SELLAROSCAS - BANDAS - COVERTHORES**

**Hidro 3**

**SaladilloH3**  
Rosca e Fusión



Sellaroscas H3



Fijatubos



Banda H3



Coverthor Blanco para Embut. x 2mt.



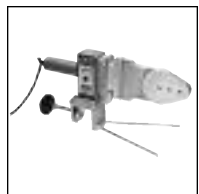
Coverthor Aluminio a la vista

Código	Descrip.	Emb	Código	ø mm	Emb	Código	Descrip.	Emb	Código	ø mm	Emb	Código	ø mm	Emb
82/5	Pomo x 25 cm3	25	4531/5	1/2	120	2060/5	p/ empot. 4x10m	20	3200/5	3/8	30	3300/5	3/8	30
85/5	Pomo x 50 cm3	25	4532/5	3/4	90	2061/5	XT pintemp. 4x7m	20	3201/5	1/2	30	3301/5	1/2	30
74/5	Pomo x 125 cm3	24							3202/5	3/4	25	3302/5	3/4	25
84/5	Pistola Aplicadora	5							3203/5	1"	20	3303/5	1"	20
									3204/5	1 1/4	15	3304/5	1 1/4	15
									3205/5	1 1/2	10	3305/5	1 1/2	10
									3206/5	2"	7	3306/5	2"	7
									3207/5	2 1/2	5	3307/5	2 1/2	5
									3208/5	3"	4	3308/5	3"	4
									3209/5	4"	3	3309/5	4"	3

**> HERRAMIENTAS**

**Hidro 3**

**SaladilloH3**  
Rosca e Fusión



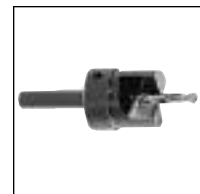
Termofusores Básico s/boquilla



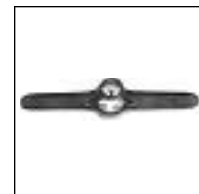
Boquillas H3 Fusión



Boquilla Montura Derivación - Fusión



Fresa Montura Derivación

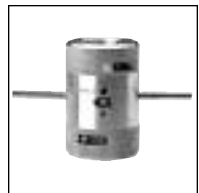


Terraja

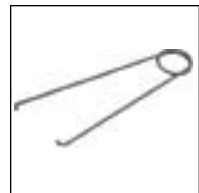
Código	Descrip.	Emb	Código	ø mm	Emb	Código	ø mm	Emb	Código	Descrip.	Emb	Código	ø mm	Emb
4512/5	880 wats	1	4513/5	kit 1/2-3/4-1"	8	4110/5	2 x 1	1	4131/5	Universal	1	7020/5	1/2	1
8007/5	1600 wats	1	4509/5	3/8	1	4111/5	2 1/2 x 1	1				7021/5	3/4	1
			4517/5	1/2	1	4112/5	3 x 1	1				7022/5	1	1
			4518/5	3/4	1	4113/5	4 x 1	1				7029/5 Al.	3/8"	1
			4519/5	1"	1							7030/5 Al.	1/2"	1
			4514/5	1 1/4	1							7031/5 Al.	3/4"	1
			4515/5	1 1/2	1							7032/5 Al.	1	1
			4516/5	2"	1									
			4508/5	2 1/2	1									
			4510/5	3"	1									



Kit de Reparación



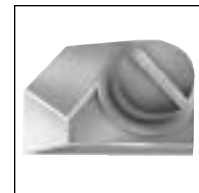
Rectificador



Pinza Extractora de Boquillas H3



Tijera Cortatubos



Cuchilla Repuesto Rectificador

Código	Descrip.	Emb	Código	ø mm	Emb	Código	Emb	Código	Emb	Código	Emb
7011/5	Boquillas MH	1	8010/5	3/8	1	7014/5	1	9651/5	8	8015/5	10
7012/5	Tarugos	8	8011/5	1/2 - 3/4	1						
7013/5	Boquillas MH y 8 Tarugos	1	8012/5	1 - 1 1/4	1						
			8013/5	1 1/2 - 2	1						

> **CAÑOS POLIPROPILENO**

**Polimex**



Línea Verde  
Tiras x 6 mts.

Código	ø mm	Emb
507	1/2	10
508	3/4	10
509	1	10
510	1 1/4	10
511	1 1/2	10
512	2	5
488	2 1/2	1
489	3	1
490	4	1



Línea Dorada  
Tiras x 4 mts.

Código	ø mm	Emb
513	1/2	25
514	3/4	25
515	1	10

> **ACCESORIOS POLIPROPILENO**

**Polimex**



Codo 45°  
HH



Codo 90°  
HH



Codo 90°  
RMH



Conexión para Tanque  
c/ goma



Conexión para  
Tanque Cruz



Cupla  
RH

Código	ø mm	Emb
545	1/2	50
546	3/4	50
547	1	20
548	1 1/4	10
549	1 1/2	10
550	2	5

Código	ø mm	Emb
551	1/2	50
552	3/4	50
553	1	20
554	1 1/4	10
555	1 1/2	10
556	2	5
373	2 1/2	1
425	3	1

Código	ø mm	Emb
557	1/2	50
558	3/4	50
559	1	20
560	1 1/4	10
561	1 1/2	10
562	2	5

Código	ø mm	Emb
563	1/2	10
564	3/4	10
565	1	10
566	1 1/4	10
567	1 1/2	10
568	2	10

Código	ø mm	Emb
569	1	1
570	1 x 1/2	1
683	1 x 3/4	1

Código	ø mm	Emb
577	1/2	50
578	3/4	50
579	1	25
580	1 1/4	10
581	1 1/2	10
582	2	5



Curva 90°  
RH



Curva 90°  
RMH



Rosca con  
Tuerca



Niple  
Liso

Código	ø mm	Emb
586	1/2	50
587	3/4	25
588	1	20
589	1 1/4	10
590	1 1/2	10
591	2	5

Código	ø mm	Emb
592	1/2	50
593	3/4	25
594	1	20
595	1 1/4	1
596	1 1/2	1
597	2	1

Código	ø mm	Emb
607	1/2	50
608	3/4	50
609	1	50
610	1 1/4	25
611	1 1/2	20
612	2	10

Código	ø mm	Emb
613	1/2 x 6	50
614	3/4 x 6	50
615	1 x 6	50
616	1 1/4 x 6	25
617	1 1/2 x 6	25
618	2 x 6	20

Código	ø mm	Emb
625	1/2 x 10	50
626	3/4 x 10	50
627	1 x 10	25
628	1 1/4 x 10	25
629	1 1/2 x 10	20
630	2 x 10	10

Código	ø mm	Emb
637	1/2 x 15	50
638	3/4 x 15	25
639	1 x 15	25
640	1 1/4 x 15	20
641	1 1/2 x 15	10
642	2 x 15	10



Tapa  
RH



Tapón  
RM



Tee 90°  
RH



Unión Doble  
Rosca



Cupla  
Reducción



Codo  
Reducción

Código	ø mm	Emb
643	1/2	50
644	3/4	50
645	1	50
646	1 1/4	25
647	1 1/2	25
648	2	10

Código	ø mm	Emb
649	1/2	50
650	3/4	50
651	1	50
652	1 1/4	25
653	1 1/2	25
654	2	10

Código	ø mm	Emb
655	1/2	50
656	3/4	50
657	1	25
658	1 1/4	5
659	1 1/2	5
660	2	5
435	3	1

Código	ø mm	Emb
661	1/2	25
662	3/4	25
663	1	10
664	1 1/4	5
665	1 1/2	5
666	2	5

Código	ø mm	Emb
670	1 x 3/4	50
671	1 x 1/2	50
672	1/2 x 3/8	50
673	3/4 x 1/2	50

Código	ø mm	Emb
674	3/4 x 1/2	50
675	1 x 1/2	25
676	1 x 3/4	25

**> ACCESORIOS POLIPROPILENO**



Código	Ø mm	Emb	Código	Ø mm	Emb	Código	Ø mm	Emb	Código	Ø mm	Emb	Código	Ø mm	Emb
677	3/4 x 1/2	50	680	3/4 x 1/2	1	685	1/2 X 3/8	50	693	1 1/2 x 1/2	50	382	1/2	10
678	1 x 1/2	25	681	1 x 1/2	1	686	3/4 X 1/2	50	694	1 1/2 x 3/4	50	383	3/4	10
679	1 x 3/4	25	682	1 x 3/4	1	687	1 x 1/2	50	695	1 1/2 x 1	50	386	1	5
						688	1 x 3/4	25	696	1 1/2 x 2	25			
						689	1 1/4 x 1	25	697	2 x 1	25			
						690	1 1/4 x 1/2	25	698	2 x 1 1/4	25			
						691	1 1/4 x 3/4	25	699	2 x 1/2	25			
						692	1 1/2 x 1 1/4	25	700	2 x 3/4	25			

**> ACCESORIOS POLIPROPILENO**



Código	Ø mm	Emb	Código	Ø mm	Emb	Código	Ø mm	Emb	Código	Ø mm	Emb	Código	Ø mm	Emb
551C	1/2	100	557C	1/2	100	1917C	1/2	100	577C	1/2	100	655C	1/2	50
552C	3/4	50	558C	3/4	50	1921C	3/4	100	578C	3/4	100	656C	3/4	50
553C	1	25	559C	1	25				579C	1	25	657C	1	25



Código	Ø mm	Emb	Código	Ø mm	Emb	Código	Ø mm	Emb	Código	Ø mm	Emb	Código	Ø mm	Emb
586C	1/2	50	661C	1/2	50	182C	3/4 x 1	5	674C	3/4 x 1/2	50	672C	1/2 x 3/8	100
587C	3/4	25	662C	3/4	50	183C	1 1/4 x 1	5	675C	1 x 1/2	25	673C	3/4 x 1/2	100
588C	1	25	663C	1	25	454C	1 1/4 x 1 1/2	5	676C	1 x 3/4	25	671C	1 x 1/2	25
						205C	1 1/2 X 2	1				670C	1 x 3/4	25



Código	Ø mm	Emb	Código	Ø mm	Emb	Código	Ø mm	Emb	Código	Ø mm	Emb	Código	Ø mm	Emb
685C	1/2 x 3/8	100	613C	1/2 x 6	100	631C	1/2 x 12	50	607C	1/2	100	649C	1/2	100
686C	3/4 x 1/2	100	614C	3/4 x 6	100	632C	3/4 x 12	50	608C	3/4	100	644C	3/4	100
688C	1 x 3/4	50	615C	1 x 6	25	633C	1 x 12	25	609C	1	50	645C	1	50
687C	1 x 1/2	50	619C	1/2 x 8	100	637C	1/2 x 15	50						
			620C	3/4 x 8	100	638C	3/4 x 15	50						
			621C	1 x 8	25	639C	1 x 15	25						
			625C	1/2 x 10	100	583C	1/2 x 20	50						
			626C	3/4 x 10	50	584C	3/4 x 20	50						
			627C	1 x 10	25	585C	1 x 20	25						

> **CAÑOS Y ACCESORIOS POLIPROPILENO**

**Bicapa**

**Jormar Plast**



**Caño Común**

Código	ø mm	Emb
1570	1/2"	10
1571	3/4"	10
1572	1"	10
1573	1 1/4"	5
1574	1 1/2"	5
1575	2"	3



**Codo 90° HH**

Código	ø mm	Emb
1590	1/2	100
1591	3/4	50
1592	1"	25



**Codo 90° MH**

Código	ø mm	Emb
1593	1/2	100
1594	3/4	50
1595	1"	25



**Codo 90° Reducción**

Código	ø mm	Emb
1614	3/4 x 1/2	100
1615	1 x 1/2	25
1616	1 x 3/4	50



**Cupla HH**

Código	ø mm	Emb
1596	1/2	100
1597	3/4	50
1598	1"	25



**Cupla HH Reducción**

Código	ø mm	Emb
1619	3/4 x 1/2	100
1620	1 x 1/2	25
1621	1 x 3/4	50
1934	1/2 x 3/8	100



**Te HH**

Código	ø mm	Emb
1599	1/2	100
1600	3/4	50
1601	1"	25



**Tee RH Reducción**

Código	ø mm	Emb
1617	3/4 x 1/2	100
1618	1 x 3/4	50
1623	1 x 1/2	25



**Niple con Tuerca**

Código	ø mm	Emb
1602	1/2	150
1603	3/4	100
1604	1"	50



**Unión Doble**

Código	ø mm	Emb
1611	1/2	50
1612	3/4	50
1613	1"	25

> **CAÑO PVC Roscable 10 kg.**



Código	ø mm	Emb
1100	1/2	20
1101	3/4	20
1102	1"	10
1103	1 1/4	10
1104	1 1/2	5
1105	2"	5
1106	2 1/2	5
1107	3"	3
1108	4"	1

> **ACCESORIOS ROSCADOS PVC**



**Codo 45° PVC RH**

Código	ø mm	Emb
1126	1/2	20
1227	3/4	15
1228	1	10
1143	1 1/4	12
1144	1 1/2	10
1145	2	10
1146	2 1/2	6
1147	3	1
1148	4	1



**Codo 90° PVC RH**

Código	ø mm	Emb
1149	1/2	50
1150	3/4	20
1151	1	25
1152	1 1/4	12
1153	1 1/2	15
1154	2	10
1155	2 1/2	4
1156	3	5
1157	4	1



**Codo 90° PVC RH Reducción**

Código	ø mm	Emb
1189	3/4 x 1/2	20
1190	3/4 x 1	15



**Codo 90° PVC RH con Rosca Bronce**

Código	ø mm	Emb
1158	1/2	30
1159	3/4	40



**Cruz PVC RH**

Código	ø mm	Emb
1464	1/2	15
1465	3/4	10
1466	1	10
1467	1 1/4	8
1468	1 1/2	8
1469	2	5
1168	2 1/2	1
1169	3	1
1170	4	1



**Tee 90° PVC Reducción**

Código	ø mm	Emb
1241	3/4 x 1/2"	15
1242	1 x 3/4"	20
1243	3/4 X 1 1/2"	20



**Válvula Valflux**

Código	ø mm	Emb
1400	1/2	20
1401	3/4	20
1402	1	10
1253	1 1/4	5
1403	1 1/2	5
1254	2	2



**Abrazadera para Tubos**

Código	ø mm	Emb
1258	1/2	50
1259	3/4	50



**Brida PVC**

Código	ø mm	Emb
1164	1/2	20
1165	3/4	25
1166	1"	20
1167	1 1/4	15
1160	1 1/2	15
1161	2	12
1117	2 1/2"	8
1118	3	6
1119	4	4

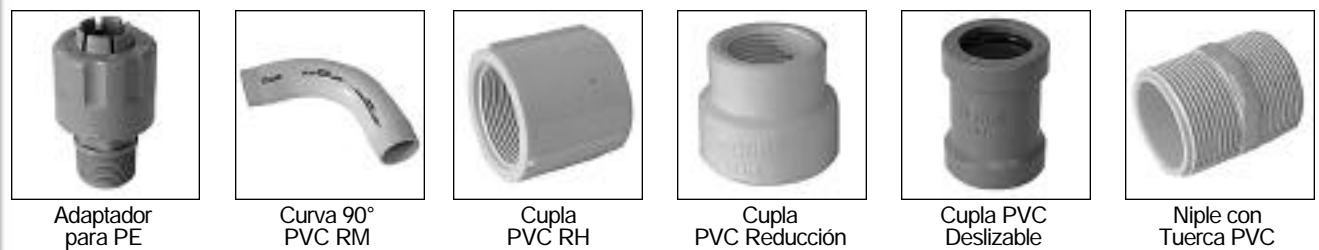


**Bujé PVC Reducción**

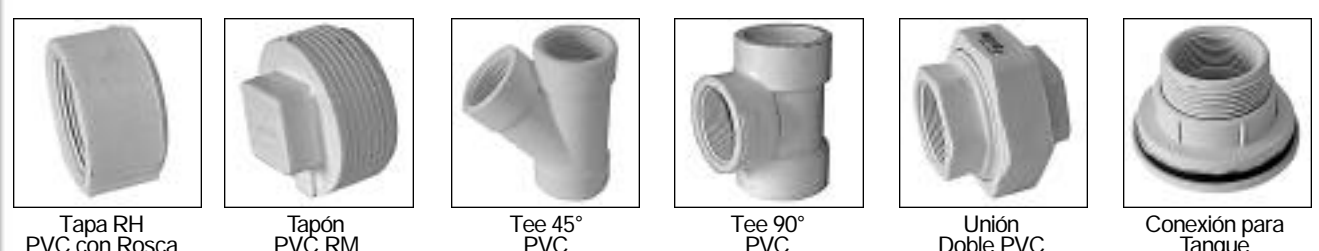
Código	ø mm	Emb
1480	3/4 x 1/2	100
1440	1 x 1/2	30
1133	1 x 3/4	30
1134	1 1/2 x 1	20
1135	1 1/2 x 1 1/4	20
2350	1 1/4 x 3/4	20
2351	1 1/4 x 1	20
1481	1 1/2 x 3/4	20
1173	2 x 1	10
1136	2 x 1 1/4	10
1137	2 x 1 1/2	10
1142	2 1/2 x 2	15
1163	3 x 2	10
1171	3 x 2 1/2	10
1172	4 x 3	1



**> ACCESORIOS ROSCADOS PVC**

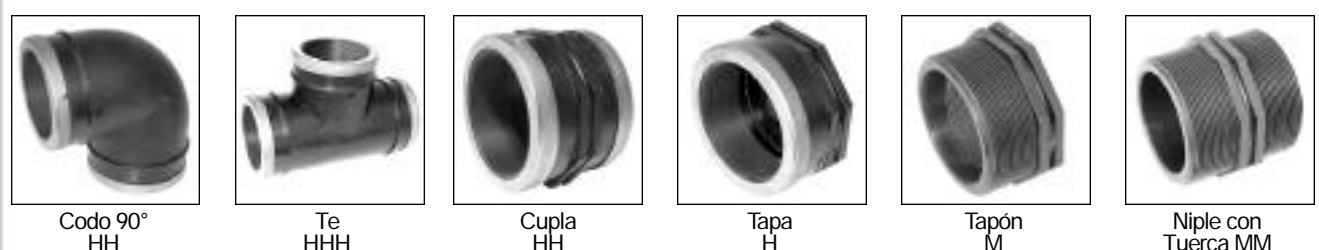


Código	ø mm	Emb	Código	ø mm	Emb	Código	ø mm	Emb	Código	ø mm	Emb	Código	ø mm	Emb
1244	20 x 3/4	20	1180	1/2	40	1470	1/2	50	1198	3/4 x 1/2	30	1200	1/2	20
1245	20 x 3/4	20	1181	3/4	25	1471	3/4	50	1199	1 x 3/4	20	1201	3/4	20
			1182	1	25	1191	1	40				1202	1/2	40
			1183	1 1/4	10	1192	1 1/4	12				1203	3/4	50
			1184	1 1/2	12	1193	1 1/2	15				1204	1	20
			1185	2	6	1194	2	10				1205	1 1/4	15
			1186	2 1/2	1	1195	2 1/2	10				1206	1 1/2	12
			1187	3	1	1196	3	1				1207	2	15
			1188	4	1	1197	4	1				1208	2 1/2	15
												1209	3	10
												1210	4	6



Código	ø mm	Emb	Código	ø mm	Emb	Código	ø mm	Emb	Código	ø mm	Emb	Código	ø mm	Emb
1211	1/2	50	1472	1/2	50	1475	1/2	15	1232	1/2	25	1256	1/2	20
1212	3/4	50	1473	3/4	50	1476	3/4	20	1233	3/4	25	1257	3/4	20
1213	1	20	1474	1	50	1477	1	10	1234	1	20	1246	1	12
1214	1 1/4	12	1223	1 1/4	20	1229	1 1/4	6	1235	1 1/4	15	1247	1 1/4	12
1215	1 1/2	12	1224	1 1/2	20	1230	1 1/2	6	1236	1 1/2	12	1248	1 1/2	10
1216	2	6	1225	2	15	1231	2	5	1237	2	6	1249	2	6
1217	2 1/2	5							1238	2 1/2	6	1250	2 1/2	6
1218	3	3							1239	3	5	1251	3	5
1219	4	1							1240	4	6	1252	4	3

**> CONEXIONES ROSCADAS P.P. con Refuerzo Anular de Acero**



Código	ø mm	Emb	Código	ø mm	Emb	Código	ø mm	Emb	Código	ø mm	Emb	Código	ø mm	Emb
9201/5	2 1/2	1	9301/5	2 1/2	1	9101/5	2 1/2	1	9401/5	2 1/2	1	9601/5	2 1/2	1
9202/5	3	1	9302/5	3	1	9102/5	3	1	9402/5	3	1	9602/5	3	1
9203/5	4	1	9303/5	4	1	9100/5	4	1	9403/5	4	1	9603/5	4	1



Código	ø mm	Emb	Código	ø mm	Emb	Código	ø mm	Emb	Código	ø mm	Emb
9608/5	2 1/2 x 2	1	9103/5	2 1/2 x 2	1	9701/5	2 1/2 x 3	1	9610/5	3 x 2 1/2	1
9609/5	3 x 2	1	9104/5	3 x 2	1	9702/5	3 x 2	1			
9611/5	3 x 2 1/2	1	9105/5	3 x 2 1/2	1	9703/5	3 x 2 1/2	1			
9612/5	4 x 3	1	9106/5	4	1	9704/5	4 x 3	1			



**> TUBOS Polyfusión (verde)**

**Saladillo**

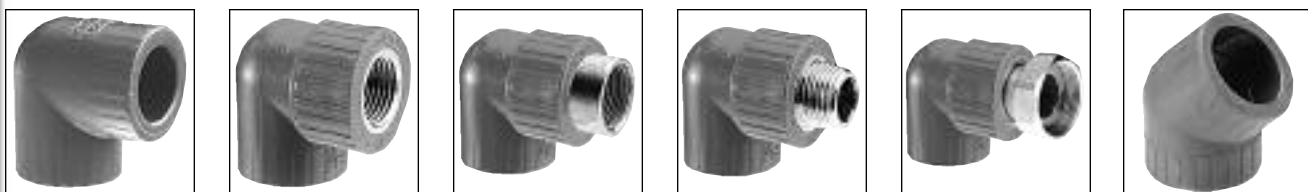


Agua Fría y Caliente				Agua Fría				Aluminio - Agua Fría, Caliente y Calefacción			
Código	PN	ø mm	Emb	Código	PN	ø mm	Emb	Código	PN	ø mm	Emb
11020/5	20	20	20	11120/5	16	20	20	11220/5	20	20	10
11025/5	20	25	10	11125/5	16	25	10	11225/5	20	25	10
11032/5	20	32	10	11132/5	10	32	10	11232/5	20	32	10
11040/5	20	40	5	11140/5	10	40	5	11240/5	20	40	5
11050/5	20	50	5	11150/5	10	50	5	11250/5	20	50	5
11063/5	20	63	3	11163/5	10	63	3	11263/5	20	63	3

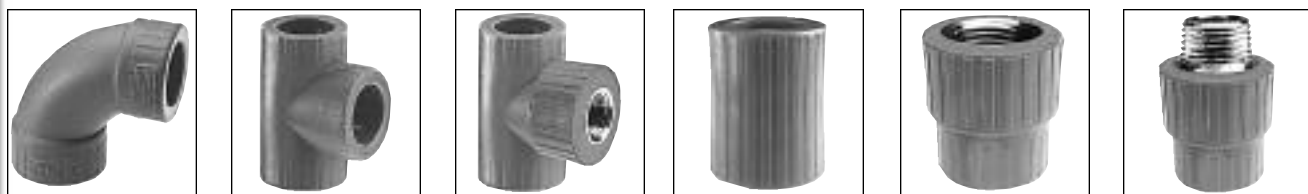
Tuberías para conducción de agua fría y caliente con unión de termofusión (Tiras x 4 mts.) Milimétrico

**> CONEXIONES Polyfusión (verde)**

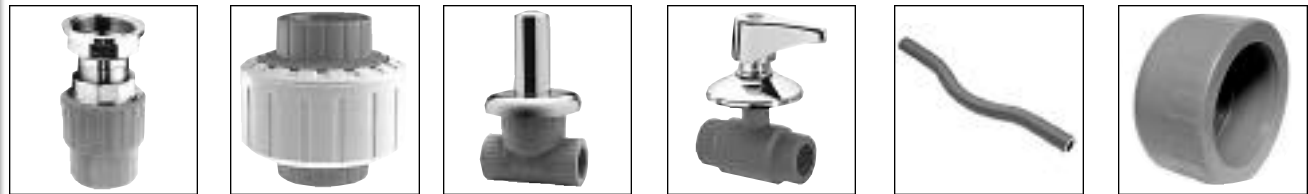
**Saladillo**



Codo 90° Fusión			Codo 90° - Fusión Rosca Metálica H			Codo 90° - Prol. Fusión Rosca Metálica M			Codo 90° - Fusión Rosca Metálica M			Codo 90° - 1/2 unión Fusión R. Metálica H			Codo 45° Fusión		
Código	ø mm	Emb	Código	ø mm	Emb	Código	ø mm	Emb	Código	ø mm	Emb	Código	ø mm	Emb	Código	ø mm	Emb
12020/5	20	80	12120/5	20 x 1/2	30	12220/5	20 x 1/2	30	12320/5	20 x 1/2	30	12420/5	20 x 1/2	10	12620/5	20	30
12025/5	25	40	12125/5	25 x 3/4	15				12325/5	25 x 3/4	15	12425/5	25 x 3/4	10	12625/5	25	15
12032/5	32	24	12132/5	32 x 1	5				12332/5	32 x 1	5	12432/5	32 x 1	5	12632/5	32	8
12040/5	40	18													12640/5	40	6
12050/5	50	10													12650/5	50	4
12063/5	63	6													12663/5	63	6



Curva 90° Fusión			Te Fusión			Te Fusión Rosca Metálica Central H			Unión Normal Fusión			Tubo Hembra Fusión R. Metal. H			Tubo Macho Rosca Metálica M		
Código	ø mm	Emb	Código	ø mm	Emb	Código	ø mm	Emb	Código	ø mm	Emb	Código	ø mm	Emb	Código	ø mm	Emb
12720/5	20	25	14020/5	20	20	14120/5	20 x 1/2	10	17020/5	20	100	17120/5	20 x 1/2	20	17220/5	20 x 1/2	20
12725/5	25	15	14025/5	25	24	14125/5	25 x 3/4	10	17025/5	25	60	17125/5	25 x 3/4	15	17225/5	25 x 3/4	15
12732/5	32	8	14032/5	32	8				17032/5	32	30	17132/5	32 x 1	10	17232/5	32 x 1	10
			14040/5	40	4				17040/5	40	12	17140/5	40 x 1 1/4	9	17240/5	40 x 1 1/4	9
			14050/5	50	3				17050/5	50	9	17150/5	50 x 1 1/2	9	17250/5	50 x 1 1/2	9
			14063/5	63	4				17063/5	63	6	17163/5	63 x 2	5	17263/5	63 x 2	5



Tubo Hembra 1/2 un. Fusión R. Metal. H			Unión Doble Fusión			Llave de Paso Fusión			Válvula Esférica Fusión			Sobrepaso Fusión			Tapa Fusión		
Código	ø mm	Emb	Código	ø mm	Emb	Código	ø mm	Emb	Código	ø mm	Emb	Código	ø mm	Emb	Código	ø mm	Emb
17320/5	20 x 1/2	10	19020/5	20	15	20020/5	20	2	20120/5	20	2	21020/5	20	10	22020/5	20	80
17325/5	25 x 3/4	10	19025/5	25	10	20025/5	25	2	20125/5	25	2	21025/5	25	10	22025/5	25	50
17332/5	32 x 1	5	19032/5	32	6	20032/5	32	2				21032/5	32	5	22032/5	32	25
			19040/5	40	5										22040/5	40	10
			19050/5	50	5										22050/5	50	10
			19063/5	63	4										22063/5	63	5

**> CONEXIONES CON REDUCCIÓN Polyfusión (verde)**

**Saladillo**



Codo 90° Reducción Fusión R. Metal. H			Codo 90° Reducción Fusión R. Metálica M			Te Reducción Central Fusión			Te Reducción Central Fusión R. Metálica H			Unión Reducción Fusión		
Código	ø mm	Emb	Código	ø mm	Emb	Código	ø mm	Emb	Código	ø mm	Emb	Código	ø mm	Emb
18220/5	20 x 3/8	15	18320/5	25 x 1/2	15	15001/5	25 x 20 x 25	12	16001/5	25 x 1/2 x 25	10	18001/5	25 x 20	20
18225/5	25 x 1/2	15				15002/5	32 x 20 x 32	5						
18232/5	32 x 3/4	15												



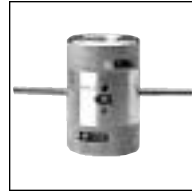
Buje Reducción Fusión



Tubo Hembra Red. Fusión R.Metal. H

Código	ø mm	Emb	Código	ø mm	Emb	Código	ø mm	Emb
23001/5	25 x 20	40	23006/5	50 x 40	12	18101/5	20 x 3/8	20
23002/5	32 x 20	20	23007/5	63 x 32	5	18102/5	25 x 1/2	5
23003/5	32 x 25	20	23008/5	63 x 40	10	18103/5	32 x 3/4	5
23004/5	40 x 32	15	23009/5	63 x 50	10			
23005/5	50 x 32	10						

**HERRAMIENTAS**



Rectificador Polyfusión



Boquillas Polyfusión

Código	ø mm	Emb	Código	ø mm	Emb	Código	ø mm	Emb
24120/5	20 - 25	1	24020/5	20	1	24040/5	40	1
24132/5	32 - 40	1	24025/5	25	1	24050/5	50	1
24150/5	50 - 63	1	24032/5	32	1	24063/5	63	1

**VALVULAS Y CANILLAS**

Esféricas

**duke**



Válvula Esférica



Válvula Esférica Doble Unión



Canilla Beta



Canilla Esférica



Válvula Retención T/Pie

Código	ø mm	Emb	Código	ø mm	Emb	Código	ø mm	Emb	Código	ø mm	Emb
925	1/2	60	923	2 1/2	1	931	1/2 S/P	60	928	1/2 C/P ind	30
926	3/4	60	978	3	1	930	1/2 C/P	60	929	3/4 C/P ind	30
927	1	30	900	4	1	894	3/4 C/P	60	960	P/M 1 ind	30
922	1 1/4	10				895	3/4 S/P	60			
959	1 1/2	10									
924	2	10							901	3/4	30
									902	1	30
									903	1 1/4	10
									904	1 1/2	10
									893	2	10



Válvula Retención T/Filtro

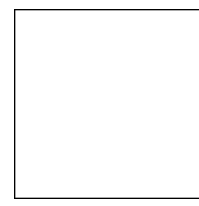


Aspersor Emerg.



Tacho Regadera

**ALBE**



Canilla P/M



Válvula Esférica

Código	ø mm	Emb	Código	Descrip.	Código	Descrip.	Código	ø mm	Código	ø mm
906	3/4	30	938	90°-180°-270°-360°	939	Ajustable	921	3/4	910	1/2
907	1	30							911	3/4
908	1 1/4	10							912	1
909	1 1/2	10							913	1 1/4
899	2	10							914	1 1/2
									915	2

**TERRAJAS**

Sanogas

Terraja Estrella



Código	ø mm	Emb
1260	1/2 - 3/4 - 1	1
1261	1 1/4 - 1 1/2 - 2	1

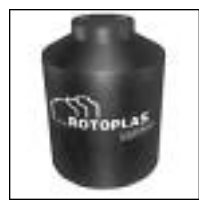
**TANQUES PLÁSTICOS**

Domiciliario

**ROTOPLAS**



Tanque con Acc. Tricapa



Tanque Bicapa



Flotante Alta Resistencia



Filtro para Agua Cartucho para Filtro



Cisterna Completa

Código	Litros	Código	Litros	Código	ø mm	Código	Descrip. para Filtro	Código	Litros
72	400	123	400	1411	3/4	14		68	1100
1404	600	1408	600			15		89	2500
11	850	13	850						
1405	1100	1409	1100						
1406	2500	1410	2500						

> **TANQUES PLÁSTICOS** Domiciliario

**Eternit**



Tanque Bicapa

Código	Litros
16	350
39	500
55	850
1409	1000



Tanque Bicapa Bajo Techo

Código	Litros
192	500
193	1000



Tanque Tricapa

Código	Litros
56	350
1605	500
57	850
1606	1000



Cámara Séptica PVC

Código	Litros
199	500
200	1000



Sistema Completa

Código	Litros
85	850

> **BOMBAS DE AGUA**

Italy



Bomba Centrifuga Caudal  
Bomba 1/2 HPPentax Italy

Código	Descrip.
1780	68 LT/H
1780/I	75 LT/H



Bomba Perif. Caudal  
Bomba 1/2 HPPentax Italy

Código	Descrip.
1779	40 LT/H
1779/I	60 LT/H

> **BOMBAS DE AGUA**

Rowa



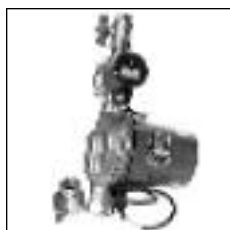
Bomba Presurizadora  
Tango

Código	Descrip.
834	Tango 09
833	Tango 14 SFL
840	Tango 20 SFL



Bomba Presurizadora  
Tango Press

Código	Descrip.
1222	Press 20



Bomba Presurizador  
SFLBronce

Código	Descrip.
1066	12
1538	18
1539	25



Bomba Elevadora

Código	Descrip.
822	Tango 14
1537	Tango 20
1067	12/T S bronce



Electrobomba  
Centrifuga

Código	Descrip.
831	4/01
832	5/01

> **JUNTAS** Dresser



**duke**

Código	Ø mm	Emb
880	1/2	30
881	3/4	30
882	1	20
883	1 1/4	10
884	1 1/2	10
885	2	10



**cone Ctando**  
sistemas

Código	Ø mm	Emb
880C	1/2	30
881C	3/4	20
882C	1	10

> **ACCESORIOS** Conexión Domiciliaria



Niple DN, Racord y  
Llave Esf. c/T loca

Código	Ø mm
504	15 v/ret.
505	20
1812	25x3/4
1833	25x3/4



Caja para  
Medidor

Código	Med	Descrip.
506	40 x 20 x 2	Plástico
1811	53 x 29 x 21	Aprobada